



C5032 數位家庭總指揮快速使用說明

硬體基本功能

(在沒有搭配數位家庭輸入器軟體的狀況下)

基本功能

本產品應視為一個電腦的周邊設備。用來取代鍵盤、滑鼠、簡報筆、PC 遙控器等設備。本產品並非家用的萬用遙控器，請勿搞混。



本產品包括三部分：遙控器，USB 紅外線接收器，及數位家庭輸入器 (Studio Input) 軟體。

將USB 紅外線接收器與您的電腦 (桌上型或筆記型皆可)的USB相連接，即可使用。

綠色鍵(Power): 關掉電腦。

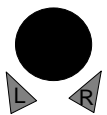
紅色鍵(Laser): 鐳射光點。

藍色鍵(PC): PC 模式或文書作業模式的啟動鍵

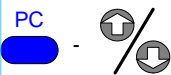
黃色鍵(Media): Media模式或多媒體模式的啟動鍵。

除了圖形定義外，藍色文字代表PC模式的定義，黃色(或紅色)代表多媒體模式的定義，白色(或黑色)代表兩個模式通用。

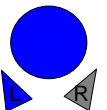
滑鼠功能



軌跡球與 L, R 兩鍵構成一支兩鍵型的滑鼠。L鍵代表滑鼠的左鍵，R鍵代表滑鼠的右鍵。按下軌跡球，等同於滑鼠左鍵。



若您需要捲動的功能，請先按藍色(PC鍵)，在按上下鍵即可進行捲動的功作。



若要進行拖拉的工作，請一手按L鍵，另一手操作軌跡球。

簡報筆功能

請先用滑鼠點選您所需要的Powerpoint 檔案。將該檔案打開，如下方視窗。



PC 按下PC 鍵，確定在PC模式

Show Z 按下Show 鍵，即可開始簡報

可使用上下，左右，或前後任何一組來進行控制投影片的變換

點選滑鼠右鍵，並滑行至您所需要的投影片，可逕行跳越至任何一頁投影片

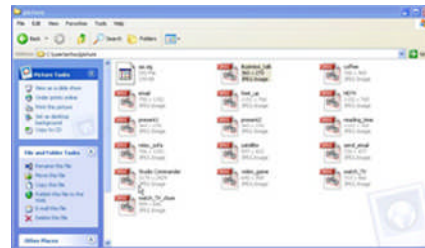
ESC 按下ESC 鍵，即可結束簡報

鐳射光點

按下紅色鐳射鍵，可由中間發設一道鐳射光點，可用於指定任何說明事項。該鐳射光點，依產品的銷售地域有不同的強度。為符合相關規定，請購買有相關安全規範的產品，切勿輕易選購非本公司生產的仿冒品。

數位相框

任何一個子目錄下，只要有 .jpg, .gif, .tiff, .bmp, 等等寫真檔，在搭配微軟的照片瀏覽器軟體(Window picture and Fax Viewer) 以及總指揮遙控器，個人電腦即可做為數位相框使用。比方說，我的某個目錄下，有若干照片檔。



選定某一檔案，用照片瀏覽器軟體(Window picture and Fax Viewer) 打開 (Open with)。

PC 按下PC 鍵，確定在PC模式

Full Z 按下Full 鍵，即可開始全螢幕數位相框。當滑鼠滑到右上方，或中下方時，一排數位相框控制鍵將會出現，您可以自由的控制整個數位相框的功能。

ESC 按下ESC 鍵，即可結束數位相框

網頁瀏覽

使用 Internet Explorer, Netscape, 或Firebox 或其他的瀏覽器，可以瀏覽網頁。當網頁超過一頁的長或寬時，您可以以下列的方式做捲動的動作。

PC 確定在PC 模式

使用上下鍵可小幅捲動網頁，若寬度太大，可用左右鍵

使用前頁(PgUP)/後頁(PgDN)鍵可大幅捲動網頁

使用開頭(Home)/結尾(End)鍵可直接跳到檔案開頭或結尾

影音控制

按下黃色(Media模式)鍵，就切換成多媒體影音控制模式

Media 按下黃色鍵 鍵，確定在Media (多媒體)模式

按下黃色(Media模式)鍵，就切換成多媒體影音控制模式，在沒有軟體的支援下，整個多媒體模式，乃以微軟的多媒體播放器 (Media Player) 作為設計的主要根據。配合影音功能，各鍵的定義如下：

- 說明頁
- 放大
- 縮小
- 播放/暫停
- 暫停 (新檔)
- 停止
- 錄影
- 前段
- 後段
- 倒帶
- 快轉
- 音量小
- 音量大
- 前一台
- 下一台
- Mute 靜音

所有數字可供選台用
若要切換軟體，就需要數位家庭輸入器軟體 (Studio Input)

其他特殊鍵

PC Break 在PC 模式下的 Break 鍵，與PC 鍵盤的 Ctrl+Alt+Del 相同，用來中斷一個程式的執行，並可以免除畫面當死在某一應用軟體上。

PC Menu 與PC 鍵盤的 Alt+f 相同，用直接走到一個應用程式的表單(Menu)控制。搭配上上下左右及輸入(Return) 鍵，可作為各種功能的選擇。

- Bkspc 與PC 鍵盤的 backspace (倒退鍵) 相同
- INS 與PC 鍵盤的 insert (插入鍵) 相同
- DEL 與PC 鍵盤的 delete (刪除鍵) 相同
- Space 與PC 鍵盤的 space (空格鍵) 相同

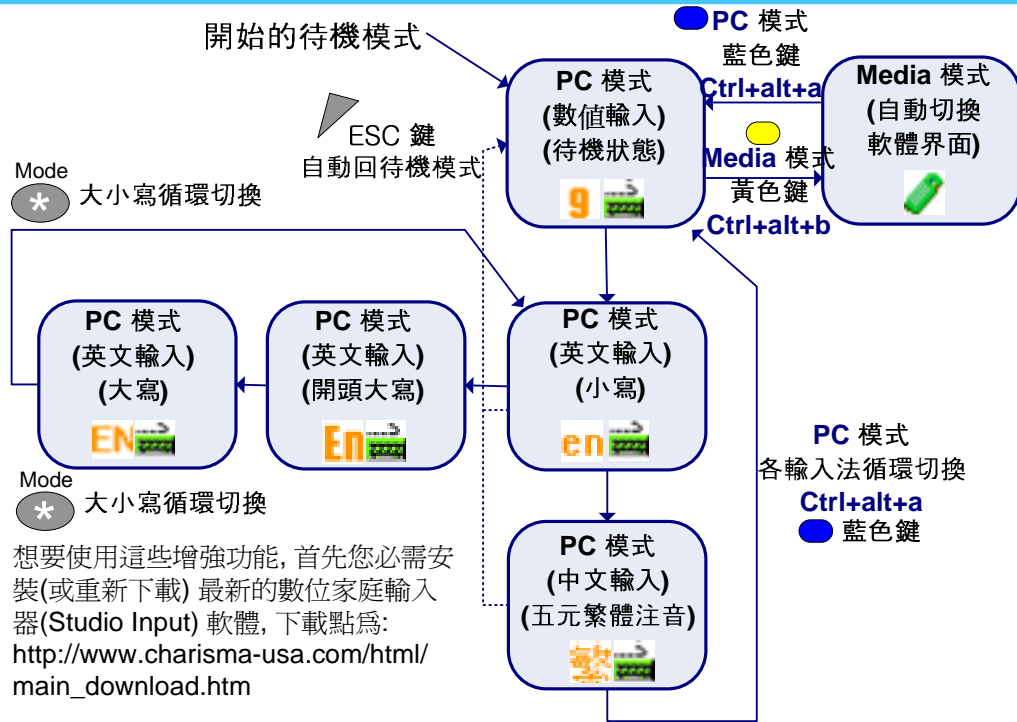


C5032 數位家庭總指揮快速使用說明

增強功能

(在搭配數位家庭輸入器軟體的狀況下)

Studio Input 軟體模式



影音自動控制

利用數位家庭輸入器自動為您切換輸入的界面, 不同的軟體, 將可以使用同一套硬體界面. 只要按下黃色的多媒體模式(Media) 鍵, 此時螢幕的右下角將出現一個代表多媒體模式的遙控器符號.



Media 黃色鍵

這就代表您目前處於多媒體模式, 本軟體會自動為您切換目前使用者視窗的鍵盤界面. 在使用完多媒體模式後, 請注意切回PC 模式, 以保持在待機狀況.

五元輸入法

在五元輸入法中, 每一個漢字的注音(拼音), 通通分成”聲韻調”三碼, 簡單說, 就是開頭的子音一碼, 結尾的韻尾一碼, 四聲聲調一碼. 比方說, “變”字的注音(拼音)為ㄅㄧㄢˋ (Bian4), 其中開頭的聲母為ㄅ(B)取1號, 結尾的韻尾為ㄢ(an)取8號, 四聲、取4. 因而其聲韻調碼為 184. 也就是說中間的介母”一”通通不管.

所有的漢字通通可以依其聲韻調, 取三碼. 要是沒有聲母, 取0. 比方說, “阿”(Y, a) 字的聲韻調碼為041. 要是沒有韻母, 取1. 比方說, “智”(ㄓ, Zhi4), 其聲韻調碼為614.

簡單說, 五元輸入法和注音輸入法完全相同, 只是它的碼號長度所有漢字通通一樣. 在使用上, 只要記住, “中間的介母不管, 沒有子音開頭為0, 沒有韻尾結尾為1”的原則即可.

鍵盤的位置與注音(拼音), 完全相同. 想學五元輸入法, 請參考:
http://www.charisma-usa.com/html/main_tutorial_tc.htm

請注意以下狀況:



螢幕右下方出現, 代表五元繁體注音輸入



螢幕右下方出現, 代表五元簡體拼音輸入

五元字詞輸入法

和五元輸入法相同, 每一個漢字取聲韻兩碼. 一次可以輸入一個字詞而不單只是一個漢字. 比方說, “中山北路”可以用 60-88-16-42 的八個數字來選取.

然後, 您可以用Home-End 鍵來做字詞的上下選擇, 您可以用Mute(取詞鍵) 來選取該詞. 或用滑鼠點選.

英文輸入法

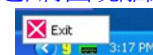
在輸入英文時, 每一個字母一個鍵, 一直減少待選的字詞, 直到剩下一個或者使用者用上下鍵及輸入鍵(Return) 選取一個特定的字詞. 比方說, “good” 的輸入碼為 g=4, o=6, o=6, d=3, 因此, 輸入 4663 即可看見 “good” 所有的符號都在 1, 所有的標點符號, 都在 0. 空格請按空格鍵(#)若您不要輸入完整的字詞, 您可以輸入 21 來選 “a” 字母, 22來選 “b” 字母, 23來選 “c” 字母.

注音輸入法

簡單的說, 也是每一個注音符號一個鍵. 比方說, “ㄅㄧㄢˋ” ㄅ=1, 一=1, ㄢ=8, 一聲=1, 因此輸入 1181, 就可以找到所有一聲的”ㄅㄧㄢˋ”字. 一, 二, 三, 四, 輕聲, 分別為 1, 2, 3, 4, 0. 剩下的待選字, 就用上下鍵及輸入鍵(Return) 來選取. 您可以進一步選音, 您可以用左右鍵及插入鍵來選取”ㄅㄧㄢˋ”或”ㄅㄧㄢˊ”的音節. 當您發現輸入錯誤時, 可隨時用Bkspcace鍵倒退. 輸入過程中, 也可用滑鼠點選.

系統的設定

在您需要新增或減少一個使用的輸入法時, 請您先退出數位家庭輸入器. 退出的方法為: 在右下角, 鍵盤或遙控器的符號位置, 用滑鼠的右鍵點選, 將出現離開的標幟.



在用滑鼠的左鍵點選Exit, 即可離開數位家庭輸入器. 點Window Start->All Programs->Studio Input->Keymap Editor & System Setting 就可以設定數位家庭輸入器的系統.

